



KIOTI SERIE STAGE V



KIOTI & DAEDONG

KIOTI is het exportmerk van Daedong Industrial Ltd. Sinds het bedrijf werd opgericht in 1947 heeft Daedong Industrieel altijd voorop gelopen bij de ontwikkeling van landbouwmachines in Korea. Met de introductie van zijn eerste grondbewerkingsmachine heeft het bedrijf als fabrikant bovendien een toonaangevende rol in de modernisering van de landbouwindustrie en de ontwikkeling van landbouwmachines aangenomen.

Bij Daedong rusten we echter niet met onze positie als marktleider van landbouwmachines uit Korea. In plaats daarvan streven we ernaar om een belangrijke speler op de wereldmarkt te worden en daarbij vertrouwen wij op onze voortdurende ontwikkeling van technologieën, evenals internationale marketing.

Dankzij het wereldwijde netwerk, waaronder eigen ondernemingen in de VS, China en in Europa vindt u ons exportmerk KIOTI over de hele wereld. Bovendien breidt het onderzoeks- en ontwikkelingscentrum van KIOTI zijn toepassingsgebied steeds verder uit.

Bij KIOTI werkt men continue aan de ontwikkeling van milieuvriendelijkere dieselmotoren en andere nieuwe producten. Voor productontwikkeling en kwaliteitscontrole heeft KIOTI verschillende certificaten ontvangen van de EPA en de EEG evenals de ISO-certificaten ISO9001 en ISO14001. KIOTI biedt klanten altijd hoogwaardige producten en diensten tegen concurrerende prijzen.

De afgelopen 70 jaar heeft KIOTI het doel bereikt om een milieuvriendelijk bedrijf te worden en de landbouw positief te beïnvloeden. De medewerkers werken met passie en trots aan alle producten en activiteiten van het bedrijf en plukken graag de vruchten van hun werk. Die tevredenheid willen ze graag met de eindgebruikers delen.

Het gehele personeelsbestand bij KIOTI streeft ernaar deze doelen vandaag te bereiken.

De beste tractor die je ooit hebt gehad.

Als je de markt bekijkt en verschillende tractormerken vergelijkt, dan ontdek je dat een KIOTI gewoon anders is. En daar is een belangrijke reden voor: Andere fabrikanten bouwen tractoronderdelen van leveranciers uit de hele wereld. Wij bij KIOTI daarentegen produceren onze tractoren en bijna alle componenten zelf. KIOTI Industrial, ons moederbedrijf bouwt al meer dan 70 jaar complete aandrijvingen, motoren en frames. Daardoor bereiken we een kwaliteitsniveau dat ongeëvenaard is.

Zorgeloze garantie en klantenservice.

We zijn zo overtuigd van de kwaliteit van onze tractoren, dat we voor onze producten instaan. Op onze tractoren bieden wij een ongeëvenaarde garantie van 2 + 3 jaar. De eerste 2 jaar is onder volledige fabrieksgarantie en de laatste 3 jaar op de gehele aandrijflijn, inclusief dieselmotor.

Maar dat is nog niet alles: bij uw eerste bezoek aan een KIOTI-dealer doen we er alles aan om het beste te bieden. Wat uw behoefte ook is - reserveonderdelen, onderhoud en service of vragen over accessoires en aanbouwdelen: Uw KIOTI-dealer staat altijd voor u klaar.



SERIES ZX
(24-25 PK)



SERIES CS
(21-25 PK)



SERIES CX10
(25 PK)



SERIES CK30
(26-50 PK)



SERIES DK20
(45-60 PK)



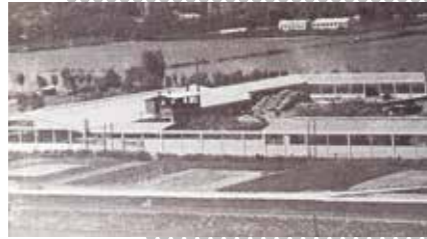
SERIES RX
(73 PK)



SERIES HX
(90-140 PK)



K9
(24 PK)



1947
Oprichting van DAEDONG Industrial in Jinju-si, Gyeongsangnam-do



1956
Bouw van motoren en diesel motoren



1962
Productie van de eerste Koreaanse frezen



1968
Eerste tractor geproduceerd in Korea



1970
Eerste maaidorser gemaakt in Korea



1973
Eerste rijstplant machine geproduceerd in Korea



1993
Oprichting van Daedong USA



1996
Certificering volgens ISO 9001 en ISO 14001



2008
Award voor Export ten bijdrage van 100 miljoen USD



2009
Eerste Mechron 2200 UTV



2010
Oprichting van Kioti EU in Nederland



2013
Eerste Stage IIIB motor geproduceerd (common-rail)



2015
Officiële partner van Olympische Winterspelen 2018 in Pyeongchang



2016
Voor de derde keer op rij Winnaar van de 'Gold Level Status Award' van de Amerikaanse dealers Association (EDA)



2018
Oprichting van Daedong Canada Inc. (Canada)



2020
Lancering ZERO TURN maaier



2021
Introductie STAGE 5 tractors



2022
Introductie HX Serie



2023
Komst van de UTV cabine met airco



2024
Introductie van de ZERO TURN DIESEL maaiers



EEN BREED PROGRAMMA VAN STERKE VOORLADERS.

Voorladers

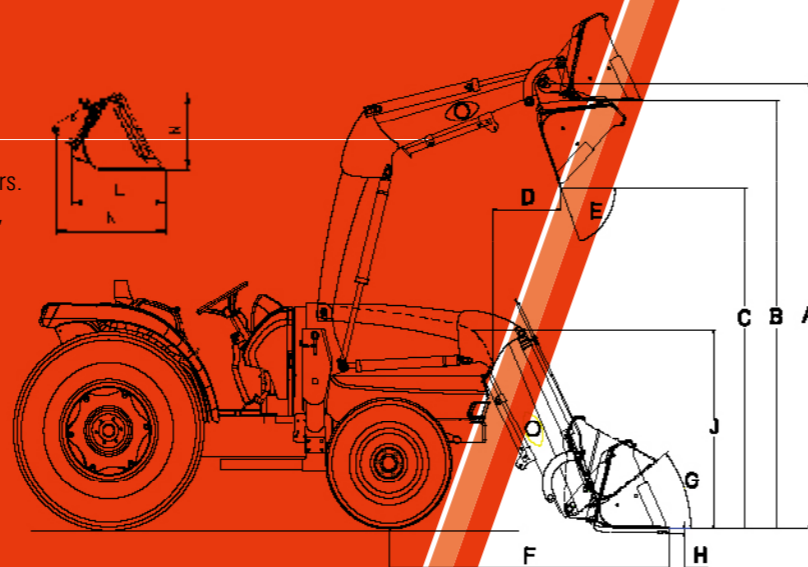
Model	KL115	KL2510	KL4010	KL5510	KL8040	KL1103
Model	CS2220 CS2510 CS2520	CX2510	CK2630 CK4030 CK5030	DK4520 DK5020 DK6020	RX8040	HX9010 HX1001 HX1201
A Maximale hefhoogte op kantelpunt bak	mm 1.793	2.230	2.500	2.768	3.400	3.670
B Laadhoogte	mm 1.632	2.141	2.360	2.449	3.123	3.307
C Storthoogte	mm 1.336	1.706	2.010	2.075	2.599	2.703
D Uitloopbreedte	mm 323	800	690	460	519	522
E Afvoerhoek bovenaan	° 73,8	53	48	58	47	60,3
F Bereik bladrand (onder)	mm 1.369	1.498	1.580	1.800	2.043	2.413
G Kantelhoek omlaag	° 35	33	28	38,9	54	49,5
H Snijdiepte	mm 114	99	135	231	166	271
J Totale hoogte in transportpositie	mm 1.065	1.016	1.260	1.465	1.760	2.048
L Diepte van het mes (binnenkant)	mm 374	498	505	470	592	720
M Hoogte van het mes (verticaal)	mm 452	411	526	560	581	641
N Diepte van het mes (buitenkant)	mm 485	632	682	660	838	907
Hefkracht op kantelpunt bak	kg 310	481	832	1.207	1.535	1.941
Opbrekkracht bij kantelpunt bak	kg 875	835	1.571	1.769	2.431	2.775
Mesbrekkracht (tijdens kantelen)	kg 288	863	1.363	2.227	1.605	3.432
Bakbreedte	mm 1.220	1.270	1.524	1.676 / 1.830	2.083	2.210
Totaal gewicht met bak	kg 235	360	498	640	860	1.020
Capaciteit bak	m ³ 0,17 / 1,12	0,19 / 0,12	0,19 / 0,125	0,37 / 0,25 0,43 / 0,298	0,6 / 0,38	0,78 / 0,48
Mechanische parallelgeleiding	Std.	Geen	Std.	Std.	Std.	Std.
Snelwissel (type)	Kioti / SKID	Kioti / SKID	EURO	EURO	EURO	EURO
3e functie voor hyd. gereedschap	Opt.	Geen	Opt.	Opt.	Opt.	Opt.

* NB: Verschillende werktuigen leverbaar

* NB: Wijzigingen voorbehouden

KIOTI VOORLADERS

Kioti maakt robuuste, betrouwbare en goed geprijsde voorladers. De Kioti voorlader is specifiek ontworpen voor dit trekker merk, welke een eenvoudige bediening bied met een ergonomische joystick. Ontwikkeld om met een geïntegreerd afzetsysteem snel af- en aan te koppelen. De KL series gebruiken het hydraulieksysteem van de trekker. Snel wissel van de meegeleverde grondbak naar een ander werktuig is standaard. Kenmerken zijn: de één hendel bediening met zweefstand, een vlakstelling indicator en op veel modellen een parallellogram werking.



2 GARANTIE**
JAAR



Zero Turn maaiers
ZX SERIES (24~25 PK)

** 2 jaar fabrieksgarantie

Nederlands Particulier & Professioneel.

- Ergonomische bediening
- Bedieningsvriendelijk dashboard
- Grote brandstoftank

- Comfortable stoelen
- Diverse maaibreedtes
- Sublieme maai-kwaliteit

OPTIES

- Mulchkit
- Trekhaak
- Service lift set (krik) bij ZXD

- Voorlampen set
- Werklamp set



Model	ZXR48/54	ZXC54SE	ZXC60LT	ZXD61	ZXD72
Motor					
Type	Briggs & Stratton	Briggs & Stratton	Kawasaki	Kioti	
Maximaal vermogen	PK (kW)	24 (17,89)	25 (18,64)	24 (17,89)	24,5 (18,3)
Cilinderinhoud	cm ³	724	724	726	1233
Starthulp		Automatische choke		Manueel	Voorgloeï-installatie
Inhoud brandstoftank	l	28		47	65
Transmissie					
Model		Hydregear ZT2800	Hydregear ZT3400	Hydregear ZT3400	2 HST Kioti JMPT
Pompvolume	cm ³	16	16	16	23
PTO					
Model		Elektrische inschakeling 272 N.m			Handmatige inschakeling
Elektrisch					
Oplaadstelsysteem	A				16
Bandenmaat					
Voor		13 x 5 x 6	13 x 6,5 x 6	13 x 6,5 x 6	15 x 6,5 x 8
Achter		22 x 9,5 x 10	23 x 10,5 x 12	23 x 10,5 x 12	26 x 12 x 16
Snelheid					
Vooruit	km/u	12	16		17,7
Parkeerrem		Geïntegreerd in aandrijflijn			Schijfrem
Afmetingen					
Totale lengte	mm	2 049	2 049	2 075	2 258
Totale breedte (incl. beschermkap)	mm	1 541 / 1 709	1 709	1 844	1 902
Totale hoogte (ROPS omhoog)	mm	1 790	1 816	1 816	2 092
Wielbasis	mm	1 231	1 231	1 257	1 441
Breedte (buitenkant band)	mm	1 200	1 303	1 303	1 515
Leeggewicht	kg	405 / 412	434	449	875
Maaidek					
Type		Gelaste constructie			Hydraulische voetbediening
Hefmechanisme		Voetpedaal			
Staaldikte	mm	3,66			
Anti scalpeerrollen		6			6
Maaibreedte	mm	122/137	137	150	155
Maaïhoogte	mm	38-127			25-127
Deflector		Rechterzijde 30 cm			
Maaïhoogte-verstelling		Met draaiknop handbediening			Met draaiknop hydraulisch
Stoel					
Vering		-	Mechanisch		Mechanisch
Armsteun		Standaard			
Gordel		Standaard			
Capaciteit					
Theoretische aanname	ha/u	1,26 / 1,41		1,76	2,83
					3,18

5 GARANTIE
JAAR



VOORDELEN CS2520 t.o.v. CS2510

- Verstelbaar stuur
- Joystick met 2 DW-ventielen standaard
- Safety-PTO (voor onbemand aftakaswerk)
- Aftakas inschakeling elektrisch-hydraulisch

Model		CS2220U-EU mech	CS2510HST	CS2520HST-GE
Motor				
Model		3c100LWM-E1	3c100LWH-E2	3c100LWH-E2
Maximaal vermogen (ECE-R120)	pk	21	24,5	24,5
Toerental RPM max.	tpm	3.200	3.200	3.200
Maximaal koppel	Nm	46	54	54
Aantal cilinders		3	3	3
Cylinderinhoud	cc	1007	1007	1007
Compressieverhouding		21,1	21,1	21,1
Dynamo	V / A	13,5 / 75	13,5 / 75	13,5 / 75
Koelsysteem		Watergekoeld	Watergekoeld	Watergekoeld
Inhoud brandstoftank	l	23,5	25,5	25,5
Aftakas PTO				
Aftakas Achter		540	540	540
Koppeling		Mechanische voetkoppeling	Onafhankelijk	Onafhankelijk
Aftakas midden	tpm	2.200	2.200	2.200
Hydraulisch systeem				
Opbrengst systeem	ltr. / min	25,7 (18,7 l extern)	24,6 (18,7 l extern)	26,4 (18,7 l extern)
Positie regeling		Ja	Ja	Ja
Hef categorie		CAT 1	CAT 1	CAT 1
Maximale hefkracht	kg	715	715	715
Maximale hefkracht (610mm achter kogel)	kg	318	318	318
Aantal hydraulische ventielen		1 x Standaard	1 x Standaard (2de optie)	1 x Standaard (2de optie)
Transmissie type		Mechanisch	Hydrostatisch	Hydrostatisch
Aandrijving assen		2 en 4 WD	2 en 4 WD	2 en 4 WD
Achter differentieel		Standaard	Standaard	Standaard
Stuursysteem		Stuurbekrachtiging	Stuurbekrachtiging	Stuurbekrachtiging
Stuur positie		Vast	Vast	Verstelbaar
Voorlader joystick		i.c.m. met voorlader	i.c.m. met voorlader	Op trekker uitgerust
Snelheden				
Vooruit	km/h	1.13-19.32	0-16.6	0-16.6
Achteruit	km/h	1.39-7.50	0-11.2	0-11.2
Afmetingen				
Totale lengte (incl achterhef)	mm	2.523	2.523	2.623
Totale breedte	mm	1.070 (AG)	1.070	1.070
Totale hoogte ROPS	mm	2.123 (AG)	2.280	2.280
Totale hoogte cabine	mm	1.990	1.990	1.990
Wielbasis	mm	1.500	1.400	1.400
Bodemvrijheid	mm	190 (AG)	162	162
Stuurcirkel	mm	2.526 (AG)	2.540	2.540
Gewicht ROPS versie	kg	710	700	705
Gewicht Cabine versie	kg	-	875	875
Banden				
Voorbanden std type		5-12	-	-
Achterbanden std type		8-16	-	-
Gazon voorwielen		18 x 8.5-10 R3	18 x 8.5-10 R3	18 x 8.5-10 R3
Gazon achterwielen		26 x 12.00-12 R3	26 x 12.00 R3	26 x 12.00 R3
Industrie voorwielen		18 x 8.5-10 R4	18 x 8.5-10 R4	18 x 8.5-10 R4
Industrie achterwielen		26 x 12.00 R4	26 x 12.00 R4	26 x 12.00 R4

Subcompact-tractor CS SERIE (21~25 PK)

Dynamisch en compact.

- Premium dieselmotor
- Schakel- of HST-transmissie
- HST dubbele pedalen
- Vierwielaandrijving
- Vouwbeugel
- Verlicht dashboard
- Verlichting
- Cruisecontrol (opt.)
- Midden- en achteraftakas
- Driepuntshef
- Stuurbekrachtiging
- Ergonomisch ontworpen bestuurdersstoel
- Cabine (opt.)
- Fronthef (opt.)
- Frontaftakas (opt.)
- Linked-pedal (opt.)



* Wijzingen voorbehouden.

5 GARANTIE
JAAR



Veelzijdige compacte tractor CX SERIE (25 PK)

Compact en wendbaar.

- Milieuvriendelijke en krachtige dieselmotor
- Vierwielaandrijving
- Vouwbeugel
- Stuurbevestiging
- Verlicht dashboard
- HST dubbele pedalen
- Verstelbaar stuurwiel
- Cruisecontrol (opt)
- Joystickbediening met één hendel
- Royale bodemvrijheid
- Cabine (opt.)
- Fronthef (opt.)
- Frontaftakas (opt.)
- Compact ontwerp
- Cabine met airco
- Linked-pedal (opt)

Model		CX2510M	CX2510H	CX2510CH
Motor				
Fabrikant		Kioti	Kioti	Kioti
Maximaal vermogen (ECE-R120)	pk	24,5	24,5	24,5
Nominaal toerental	tpm	2600	2600	2600
Max. Koppel		88	88	105
Aantal Cilinders		3	3	3
Cilinderinhoud		1647	1647	1647
Compressieverhouding		21,7	21,7	21,7
Dynamo	V / A	13.5/75	13.5/75	13.5/75
Koelsysteem		Watergekoeld	Watergekoeld	Watergekoeld
Inhoud brandstoftank	l	25	25	25
Aftakas				
Aftakas achter	tpm	540	540	540
Aftakas type		Afhankelijk	Onafhankelijk	Onafhankelijk
Midden aftakas (opt.)	tpm	2000	2000	2000
Front aftakas (opt.)	tpm	2000/ 1000	2000/ 1000	2000/ 1000
Hydrauliek systeem				
Volume systeem tandpomp		43 l/min (26 l extern)	43 l/min (26 l extern)	43 l/min (26 l extern)
Positie regeling		Std.	Std.	Std.
Hefinrichting		Cat. 1	Cat. 1	Cat. 1
Maximale hefkracht	kg	740	740	740
Maximale hefkracht (610mm achter kogel)	kg	546	546	546
Voorlader joystick		Std.	Std.	Std.
Aantal dubbelwerkende ventielen		1 + 2	1 + 2	1 + 2
Aandrijflijn		Mechanisch	Hydrostatisch	Hydrostatisch
Aandrijflijn		2 en 4 wd	2 en 4 wd	2 en 4 wd
Transmissie		6V - 2A	2 groep 2 pedalen	2 groep 2 pedalen
Differentieel slot achteras		Std.	Std.	Std.
Type besturing		Stuurbevestiging	Stuurbevestiging	Stuurbevestiging
Snelheid				
Vooruit	km/u	1.22 - 20	0 - 22	0 - 22
Achteruit	km/u	1.51 - 7.50	0 - 15,5	0 - 15,5
Afmeting				
Totale lengte (incl. heflatten)	mm	2790	2790	2790
Totale breedte (min spoor trekkerb.)	mm	1185	1185	1185
Totale hoogte (vouwbeugel)	mm	2335	2335	nvt
Totale hoogte cabine	mm	nvt	nvt	2200
Wielbasis	mm	1520	1520	1520
Draaicirkel	mm	2750	2750	2750
Gewicht met vouwbeugel	kg	1047	1047	nvt
Gewicht met cabine	kg	nvt	nvt	1272
Banden				
Trekkerbanden voor		7 - 12	7 - 12	7 - 12
Trekkerbanden achter		11.2 - 16	11.2 - 16	11.2 - 16
Gazonbanden voor		23 x 8.5-12	23 x 8.5-12	23 x 8.5-12
Gazonbanden achter		33 x 12.5-16.5	33 x 12.5-16.5	33 x 12.5-16.5
Industriebanden voor		23 x 8.5-12	23 x 8.5-12	23 x 8.5-12
Industriebanden achter		12-16.5	12-16.5	12-16.5

* Wijzingen voorbehouden.

5 GARANTIE
JAAR



Compacte tractor met de hoogste gebruikswaarde

CK30 SERIE (25~50 PK)

Flexibel en comfortabel.

- Milieuvriendelijke en krachtige dieselmotor
- Manuele- of HST-transmissie
- Hydrostatische aandrijving met cruise control
- HST dubbele pedalen
- Hoogwaardige comfortabele stoel
- Werkklampen voor en achter (alleen cabine)
- Motorkap uit één stuk
- Linked-pedal std. op Hst modellen
- Airconditioning (cabine)
- Joystickbediening met één hendel (40 pk)
- Achterruit met verwarming (wisser opt.)
- Fronthef (opt.)
- Frontaftakas (opt.)
- Royale bodemvrijheid
- Vouwbeugel (opt.)
- Cruisecontrol std. op Hst modellen



Model	CK2630D	CK2630M/H/CH	CK3530M/H/CH	CK4030M/H/CH	CK5030M/H/CH
Motor					
Fabrikant	Kiotti	Kiotti	Kiotti	Kiotti	Kiotti
Maximaal vermogen (ECE-R120)	25 pk	25	35	40	50
Nominaal toerental	2400 tpm	2400	2600	2600	2600
Max. Koppel	84 Nm	84	115	118	166
Aantal Cilinders	3	3	3	3	3
Cilinderinhoud	1647 cc	1647	1826	1826	1826
Compressieverhouding	22:1	22:1	22:1	22:1	22:1
Dynamo	V / A	12/75	12/75	12/75	12/75
Koelsysteem	Watergekoeld	Watergekoeld	Watergekoeld	Watergekoeld	Watergekoeld
Inhoud brandstoftank	34 l	34	34	34	34
Aftakas					
Aftakas type	Onafhankelijk	Onafhankelijk	Onafhankelijk	Onafhankelijk	Onafhankelijk
Aftakas achter	540/540E tpm	540/540E	540/540E	540/540E	540/540E
Maximaal vermogen	21 pk	21	28,9	32	32
Midden aftakas (opt.)	2000 tpm	2000	2000	2000	2000
Front aftakas (opt.)	1000 tpm	1000	1000	1000	1000
Hydrauliek systeem					
Volume systeem tandpomp	39.6 l/min (24 l extern)	39.6 l/min (24 l extern)	43 l/min (26 l extern)	43 l/min (26 l extern)	43 l/min (26 l extern)
Positie regeling	Std.	Std.	Std.	Std.	Std.
Hefinrichting	Cat. 1	Cat. 1	Cat. 1	Cat. 1	Cat. 1
Maximale hefkracht	1030 kg	1030	1030	1030	1030
Maximale hefkracht (610mm achter kogel)	740 kg	740	740	740	740
Aantal dubbelwerkende ventielen	1 (2e optie)	1 (2e optie)	1 (H) 2(CH)	2	2
Voorlader joystick met 2 DW	Optie	Optie	Std.	Std.	Std.
Aandrijflijn	12 voorruit/12 achterruit	Mech of HST 3 groep	Mech of HST 3 groep	Mech of HST 3 groep	Mech of HST 3 groep
Aandrijflijn	4WD	4WD	4WD	4WD	4WD
Shuttle Type voorruit/achterruit	Synchro shuttle	Synchro of HST	Synchro of HST	Synchro of HST	Synchro of HST
Differentieelslot achteras	Std.	Std.	Std.	Std.	Std.
Type besturing	Stuurbekrachtiging	Stuurbekrachtiging	Stuurbekrachtiging	Stuurbekrachtiging	Stuurbekrachtiging
Snelheid					
Voorruit	1.31 - 15.50 km/u	0 - 16.11	0 - 25.48	0 - 25.48	0 - 25.48
Achterruit	1.27 - 15.10 km/u	0 - 11.28	0 - 17.58	0 - 17.58	0 - 17.58
Easy Speed verbinding rijpedaal en motor	nvt	Std.	Std.	Std.	Std.
Afmeting					
Totale lengte (incl. hefflatten)	3070 mm	3070	3070	3070	3070
Totale breedte (min spoor trekkerb.)	1385 mm	1385	1385	1385	1385
Totale hoogte (vouwbeugel)	2118 mm	2507	2507	2507	2507
Totale hoogte cabine	nvt	2359	2359	2359	2359
Wielbasis	1670 mm	1670	1670	1670	1670
Bodemvrijheid	340 mm	340	340	340	340
Draaicirkel	2450 mm	2450	2450	2450	2450
Gewicht met vouwbeugel	1215 kg	1240	1240	1240	1240
Gewicht met cabine	nvt	1503	1578	1578	1578
Banden					
Trekkerbanden voor	7 - 16	7 - 16	7 - 16	7 - 16	7 - 16
Trekkerbanden achter	11.20 - 24	11.20 - 24	11.20 - 24	11.20 - 24	11.20 - 24
Gazonbanden voor	27x8.5-15	27 x 8.5-15	27 x 8.5-15	27 x 8.5-15	27 x 8.5-15
Gazonbanden achter	41 x 14-20	41 x 14-20	41 x 14-20	41 x 14-20	41 x 14-20
Galaxy Golf Turf special voor	27 x 12LL-15	27 x 12LL-15	27 x 12LL-15	27 x 12LL-15	27 x 12LL-15
Galaxy Golf Turf special achter	41 x 18LL - 16.10	41 x 18LL - 16.10	41 x 18LL - 16.10	41 x 18LL - 16.10	41 x 18LL - 16.10
Industriebanden voor	25 x 8.50 -14	25 x 8.50 -14	25 x 8.50 -14	25 x 8.50 -14	25 x 8.50 -14
Industriebanden achter	15 - 19.50	15 - 19.50	15 - 19.50	15 - 19.50	15 - 19.50

* Wijzingen voorbehouden.

5 GARANTIE
JAAR



Voor serieuze taken
DK20 SERIE (45~60 PK)

Sterk en solide.

- Milieuvriendelijke en krachtige dieselmotor
- HST-transmissie (6010H/CH)
- Hydraulische omkeerschakeling (type HS)
- Fronthefinrichting (opt.)
- Frontaftakas (opt.)
- Hoogwaardige geveerde stoel
- Quickturn 4wd
- Royale bodemvrijheid
- Airconditioning cabine std.
- 2 DW ventielen
- Auto PTO
- Cruise PTO (6010)
- Linked pedal (CH std./HST optie)
- Cruise control (CH std./HST optie)
- Joystick plus 2 DW ventiel (CH std./HST optie)
- Stuurbekrachtiging



Model		DK4520M/H/C/CH	DK5020M/HS/NHS/C	DK6020M/H/HS/NHS	DK6020M/C/CH
Motor					
Fabrikant		Kioti	Kioti	Kioti	Kioti
Maximaal vermogen (ECE-R120)	pk	45	50,3	57,7	57,7
Nominaal toerental	tpm	2600	2600	2600	2600
Max. Koppel	Nm	148	166	187	187
Aantal Cilinders		3	3	3	3
Turbo		Ja	Ja	Ja	Ja
Cilinderinhoud	cc	1826	1826	1826	1826
Compressieverhouding		17,4	17,4	17,4	17,4
Dynamo	V / A	12 V / 75 A	12 V / 75 A	12 V / 75 A	12 V / 75 A
Koelsysteem		Watergekoeld	Watergekoeld	Watergekoeld	Watergekoeld
Inhoud brandstoftank	l	48	(45 versie N + HS) 48	(45 versie N + HS) 48	48
Aftakas					
Aftakas type		Onafhankelijk	Onafhankelijk	Onafhankelijk	Onafhankelijk
Aftakas achter	tpm	540	540/540E HS & NHS (540 C)	540/540E HS & NHS (540 H)	540/750 C (540 CH)
Maximaal vermogen	pk	37,6	40,9	47	47
Midden aftakas (opt.)	tpm	2000	2000 (alleen C)	2000 (alleen H)	2000 (alleen CH)
Front aftakas (opt.)	tpm	1000 Optie	1000 Optie	1000 Optie	1000 Optie
Hydrauliek systeem					
Volume systeem tandpomp	l/min	62,4	55.1 (NHS/HS) 62.4 (C)	55.1 (NHS/HS) 62.4 (H)	62,4
Extern beschikbaar	l/min	36,4	36,4	36,4	36,4
Positie regeling		Std.	Std.	Std.	Std.
4WD inschakeling		Elektrisch	Elektrisch	Elektrisch	Elektrisch
Hefinrichting		Cat. 1	Cat.1	Cat.1	Cat.1
Maximale hefkracht	kg	1717	1717	1717	1717
Maximale hefkracht (610mm achter kogel)	kg	1467	1467	1467	1467
Aantal dubbelwerkende ventielen		2	2	2	2
Voorlader joystick met 2 DW		Std. op C en CH	Std. op C en CH	Std. op C en CH	Std. op C en CH
Transmissie		Hst of mech	Hst of mech	Hst of mech	Hst of mech
Aandrijflijn		4 wielaandrijving	4 wielaandrijving	4 wielaandrijving	4 wielaandrijving
Aandrijflijn mechanisch		16 x 16 met kruip	16 x 16 met kruip	16 x 16 met kruip	16 x 16 met kruip
Shuttle Type vooruit/achteruit		3 groep, 2 pedaal, hydrostaat	nvt	3 groep, 2 pedaal, hydrostaat	3 groep, 2 pedaal, hydrostaat
Differentieelslot achteras		Std.	Std.	Std.	Std.
Type besturing		Stuurbekrachtiging	Stuurbekrachtiging	Stuurbekrachtiging	Stuurbekrachtiging
Snelheid					
Vooruit	km/u	0.34 -33.0(C) 0 - 30.0 (H en CH)	0.34 -33.0	0.34 -33.0 (HS / NHS) 0 - 30.0 (H)	0.34 -33.0 (C) 0 - 30.0 (CH)
Achteruit	km/u	0.33 -33.0 (C) 0 - 21.0 (H en CH)	0.33 -32.0	0.33 -32.0 (HS / NHS) 0 - 20.8 (H)	0.33 -32.0 (C) 0 - 20.8 (CH)
Easy Speed verbinding rijpedaal en motor	tpm	Std. op CH/ Opt. op (H)	nvt.	Opt. op H	Std. op CH
Afmeting					
Totale lengte (incl. hefflatten)	mm	3310	3288 (HS & NHS) 3310 (C)	3288 (HS & NHS) 3310 (H)	3310
Totale breedte (min spoor trekkerb.)	mm	1596	1596 (HS & C) 1486(N)	1596 (HS) 1486 (N) 1596 (H)	1596
Totale hoogte (vouwbeugel)	mm	2430 (H)	2430 (HS) 2231(N)	2233 (NHS midden ROPS) 2430 (H en HS achter ROPS)	nvt
Totale hoogte cabine	mm	2363 (C en CH)	2363 (C)	nvt.	2363
Wielbasis	mm	1810	1810	1810	1810
Bodemvrijheid	mm	368	368	386 (N en HS) 368 (H)	368
Draaicirkel	mm	2610 (H en CH) 2640 (C)	2640 (HS en C) 3420 (N)	2610 (HS) 3420 (HS) 2640 (NHS)	2640
Gewicht met vouwbeugel	kg	1598	1610	1598 (H) 1610 (HS en NHS)	nvt.
Gewicht met cabine	kg	1887 (CH) 1848 (C)	1848	nvt.	1887 (CH) 1848 (C)
		2885 (H) 3447 (C en CH)	2885 (HS en NHS) 3447 (C)	2885	3447
Banden					
Trekkerbanden voor en achter		8 - 16 en 13.6-24	8 - 16 en 13.6-24	9.5-16 (HS en N) 8-16 (H)en13.6-24	8 - 16 en 13.6-24
Trekkerbanden voor en achter radiaal		280 / 70 R16 en 360 / 70 R24	280 / 70 R16	280 / 70 R16	280 / 70 R16
Garden Pro voor en achter				280/70R18 en 420/70R24	
Titan Multitrac gazon				op aanvraag	
Titan Mighty Mow				op aanvraag	

* Wijzingen voorbehouden.

5 GARANTIE
JAAR



Een tractor voor elk doel
RX SERIE (73 PK)

Modern en rijk uitgevoerd.

- CRDI-dieselmotor
- LCD-dashboard
- Royale bodemvrijheid
- Verstelbaar stuurwiel
- Airconditioning / verwarming cabine
- Joystick met 2 DW
- Bijrijdersstoel
- Ruitenwisser achter
- Bluetooth radio
- Powershuttle (moeiteloos vooruit - achteruit)
- PTO Cruise
- Auto PTO
- Elektronische hefinrichting

Model		RX8040P	RX8040PC	RX8040PC-GE
Motor				
Fabrikant		Kiotti	Kiotti	Kiotti
Maximaal vermogen (ECE-R120)	pk	73	73	73
Nominale snelheid	tpm	2600	2600	2600
Max. Koppel	Nm	240,5	240,5	240,5
Aantal cilinders		4	4	4
Cilinderinhoud	ccm	2.435	2.435	2.435
Turbo		ja	ja	ja
Inhoud brandstoftank	l	100	100	100
PTO		Onafhankelijk	Onafhankelijk	Onafhankelijk
Aftakas achter	tpm	540 / 540E	540 / 540E	540 / 540E / 1.000
Maximaal vermogen	pk	62,1	62,1	62,1
Aftakas front	tpm	1000 (opt.)	1000 (opt.)	1000 (opt.)
Hydrauliek systeem				
Volume systeem tandempomp		67 l/min (41,6 extern)	67 l/min (41,6 extern)	67 l/min (41,6 extern)
Positieregeling		Positie-/Trekkracht-/Mixregeling	Positie-/Trekkracht-/Mixregeling	Positie-/Trekkracht-/Mixregeling
Hefinrichting		Cat. 2	Cat. 2	Cat. 2
Maximale hefkracht	kg	3.000	3.000	3.000
Aantal dubbelwerkende ventielen		1 + joystick	1 + joystick	1 + joystick
Transmissie		20 x 20	20 x 20	20 x 20
Shuttle type		Power shuttle	Power shuttle	Power shuttle
Schakelen		Handmatig met E-clutch	Handmatig met E-clutch	Handmatig met E-clutch
Differentieelslot achteras		Std.	Std.	Std.
Type besturing		Stuurbekrachtiging	Stuurbekrachtiging	Stuurbekrachtiging
Snelheid				
Vooruit	km/u	0,17 - 37,86	0,17 - 37,86	0,17 - 37,86
Achteruit	km/u	0,17 - 37,23	0,17 - 37,23	0,17 - 37,23
Afmeting				
Totale lengte (inclusief heflatten)	mm	3.715	3.715	3.715
Totale breedte (min. spoor trekkerb.)	mm	1.960	1.960	1.960
Totale hoogte (cabine)	mm	2.640	2.640	2.640
Wielbasis	mm	2.130	2.130	2.130
Bodemvrijheid	mm	425	425	425
Draaicirkel	mm	3.370	3.370	3.370
Gewicht (met cabine)	kg	2.630	2.745	2.745
Max. toegestaan gewicht	kg	4.450 - 4.800	4.450 - 4.800	4.450 - 4.800
Banden				
Trekkerbanden voor		11,2 - 24	11,2 - 24	11,2 - 24
Trekkerbanden achter		16,9 - 30	16,9 - 30	16,9 - 30
Radiaal trekker voor		280/85 R20	280/85 R20	280/85 R20
Radiaal trekker achter		380/85 R30	380/85 R30	380/85 R30
Gazon voor		41x14.00 - 20	41x14.00 - 20	41x14.00 - 20
Gazon achter		380/85 R30	380/85 R30	380/85 R30

* Wijzingen voorbehouden.

VOORDELEN RX8040 t.o.v. RX7330

- 5-stijls cabine
- Elektronische hefinrichting
- Bijrijdersstoel optie
- Compleet nieuw cabine-interieur
- Schakelhandel rechterzijde

VOORDELEN RX8040PC-GE

- Luchtgeveerde stoel
- Bijrijdersstoel
- Brede achterspatborden
- Tankdop met slot
- Standaard voorspatbord
- In hoogte verstelbare trekhaak



5 GARANTIE
JAAR



MODERN EN DYNAMISCH, VOOR MEER COMFORT EN PRESTATIES.



Het nieuwe vlaggenschip van het Kioti-gamma met uitstekende prestaties

HX SERIE (90-140 PK)

Eenvoudig en robuust

- 4-cilinder turbomotor van 3833 cc volgens STAGE V norm
- Mechanische transmissie met 32 versnellingen voor- en achterruit, maximale snelheid 40 km/u
- Hydraulisch debiet: 75 l/m
- 2 versnellingen onder belasting
- E shift* om te schakelen zonder te ontkoppelen
- Cabine met airconditioning, verwarming, passagiersstoel en audiosysteem
- Transmissie HX1402 powershift 32x32 (8-traps)
- Categorie 2 elektronische lift met een capaciteit van 5 ton
- 2 Dubbelwerkende hydraulische ventielen achteraan
- Eén hendel om een voorlader/frontheffver te bedienen
- Aftakas achter 540-540 ECO en 1000 tpm
- Aftakas met automatische in- en uitschakeling
- Spatborden vooraan en werklampen voor- en achteraan



Model		HX9010PC-EU	HX1001PC-EU	HX1201PC-EU	HX1402ATC-EU
Motor		KIOTI			
Model		4JTA-TP5A Stage V			
Basis motor vermogen	PK (kw)	90.0 (67.1)	99.9 (74.5)	115.3 (86.0)	140.1 (105)
Basis + Boost	PK (kw)	98.6 (73.5)	110.0 (82.0)	125.4 (93.5)	-
Motor toerental tpm		2.200			
Max. Koppel	Nm	402	442	486	540
Brandstoftank	Liter	180			
AdBlue tank	Liter	18			
Transmissie					
Type		Power shuttle 32 / 32 4 groepen met hoog/laag			32/32 (8 traps)
Aantal versnellingen		32 X 32			
Vooruit	km/h	0,24 - 43 km/h			0,38 - 43 km/h
E - Koppeling op versnellingspook		Standaard			
Aftakas achter		Onafhankelijk			
Aftakas achter	Toeren	540 / 750 / 1000			
Hydrauliek					
Werktuigpomp	lpm (cc/rev)	74,8			
Stuurbetrachtigingspomp	lpm (cc/rev)	46,2			
Max. Hefcapaciteit achter	kg	4410			
Type hefinrichting achter		Categorie 2			
Dubbelwerkende ventielen		2 DW en 3rde optie met float			3 DW en 4rde optie met float
Max. capaciteit fronthefinrichting	kg	2000			
Type fronthefinrichting		Categorie 2			
Afmetingen					
Totale lengte	mm	4.055			4.235
Hoogte (cab)	mm	2.843			2.906
Totale breedte (minimaal loopvlak)	mm	2.250			2267
Radiaal voor		380 / 70R24 of 480 / 65R24			
Radiaal achter		480 / 70R34 of 540 / 65R38			
Bodemvrijheid	mm	520			496
Wielbasis	mm	2.370			2.600
Draaicirkel met rem	mm	3.870			4.200
Gewicht met cabine en AG banden	kg	4643			4.856

2 GARANTIE
JAAR



Het voertuig voor elk terrein

K9 (24 PK)

Universeel en krachtig.

- Nieuw, ergonomisch ontwerp
- Dubbele A-arm voor optimale vering
- Schokbreker met schroefveer en stabilisatie arm
- Halve deuren of Cabine met verwarming (optie)
- 50 km/uur
- Met kenteken voor wegverkeer
- Geluids- en trilling demping
- Halve deuren (optie)
- Modern verlicht dashboard
- Grote bodemvrijheid
- Comfortable voor 3 personen



Model		K9 modulaire cabine	K9 cabine met airco
Motor			
Fabrikant		Kioti	Kioti
Maximaal vermogen	pk	24	24
Nominale snelheid	tpm	3.000	3.000
Aandrijving		CVT met motorrem	CVT met motorrem
Aantal cilinders		3	3
Cilinderinhoud	ccm	1.007	1.007
Koelsysteem		Watergekoeld	Watergekoeld
Inhoud brandstoftank	l	37	37
Transmissie			
Groepen		Laag, hoog, neutraal, achteruit	Laag, hoog, neutraal, achteruit
Keuze		2 of 4 wiel aandrijving	2 of 4 wiel aandrijving
Remmen		Hydraulische schijfremmen	Hydraulische schijfremmen
Handrem		Remklauw op de schijf	Remklauw op de schijf
Differentieel		Sper op achterwielen	Sper op achterwielen
Laag	km/u	0 - 19	0 - 19
Hoog	km/u	0 - 50	0 - 50
Besturing		Elektrisch	Elektrisch
Afmeting			
Lengte		3.045	3.045
Breedte		1.590	1.590
Hoogte		1.970	1.990
Wielbasis	mm	2.180	2.180
bodemvrijheid	mm	304	304
Draaicirkel	mm	4.300	4.300
Trek capaciteit	kg	930	930
Gewicht	kg	930	930
Laadbak afmetingen			
Lengte	mm	1.110	1.110
Breedte	mm	1.480	1.480
Hoogte	mm	293	293
Laadvermogen	kg	500	500
Laadbak kippend		Mechanisch, optie elektrisch	Mechanisch, optie elektrisch
Banden			
ATV voor en achter		25 x 10 x 12	25 x 10 x 12
Heavy voor en achter		25 x 10 x 12	25 x 10 x 12
Gazon voor en achter		25 x 10 x 12	25 x 10 x 12

* Wijzingen voorbehouden.



Standaard uitvoering Kioti K9

- ROPS-veiligheidsbeugel voorzien van 4 steunpunten
- Instrumentenpaneel: volledig uitgerust met brandstofmeter, snelheidsmeter en ergonomische bedieningshendels
- 3 Zitplaatsen: geveerde bestuurderstoel en een bank voor 2 personen voorzien van veiligheidsgordels
- Volledige wegverlichting
- Achteruitkijkspiegels links en rechts
- Trekbek aan voorzijde, trekhaak achter
- Bull-bar aan voorzijde standaard
- Sperdifferentieel op de achterwielen
- Parkeerrem alarm

Opties K9

- Opbergkist onder motorkap (ROPS-versie)
- Zonnedak
- Werkklampen
- Beschermplaat skid-plate
- Hoofdsteunen (2 stuks)
- Montageplaat voor montage lier
- Opbouw hydraulisch kipset
- Elektrische kipset
- Externe hydrauliekventiel
- Achteruitrij alarm
- Zwaailamp
- Voorruit glas incl. ruitenwisser
- Mistlamp voorzijde (2 stuks)
- Geperforeerde metalen plaat aan achterzijde
- Halve deuren
- Gesloten cabine incl. verwarming

KIOTI in EUROPA



Kioti Benelux / Pols
Stationsweg 36, 3214 VK
Zuidland, Nederland
Tel +31(0)181 - 45 88 45
Website www.kiotibenelux.nl
Website www.kiotibenelux.be

